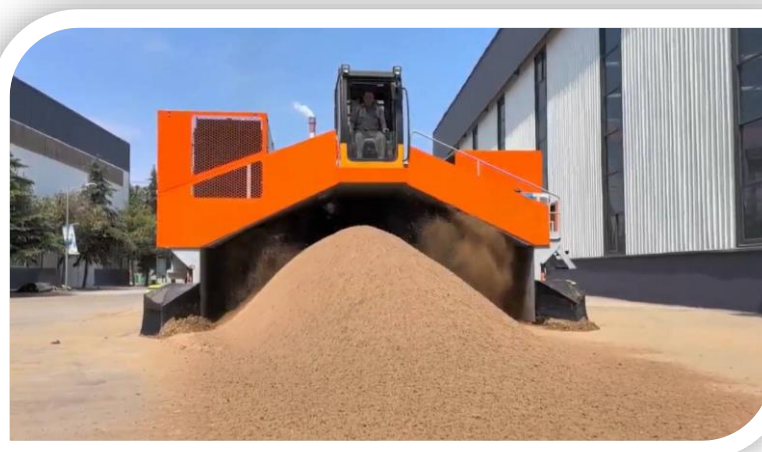


РЕШЕНИЯ ДЛЯ КОМПОСТИРОВАНИЯ ОТХОДОВ

ВОРОШИТЕЛИ БУРТОВ – КОАГУЛЯНТЫ – КОМПОСТИРОВАНИЕ



Уважаемые коллеги!

Просим рассмотреть предложение по оборудованию для переработке твердых отходов на площадках компостирования. В предложении указаны варианты применения ворошителей с необходимостью тяговых устройств (тракторов типа МТЗ-1221), а также автономные машины для проведения данных работ. Ширина прохода под борт в данных машинах 3-4м в зависимости от выбранных моделей.

ВОРОШИТЕЛЬ ПРИЦЕПНОЙ 3М

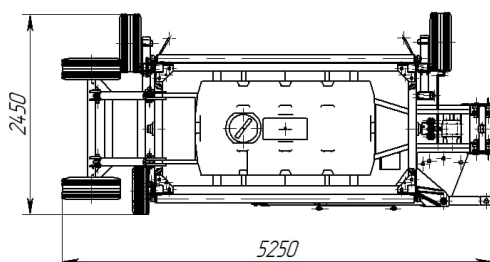
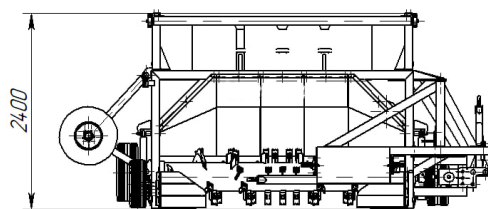
ВОРОШИТЕЛЬ ПРИЦЕПНОЙ

Характеристики:

Ширина бурта: 3м;
Высота бурта: 1,6м
Привод: ВОМ от трактора типа МТЗ1221, МТЗ1523;
Производительность: до 900 м³/ч;
Тип устройства: прицепной;
Шасси: рама на колесах;
Управление: из кабины трактора;
Материал изготовления: 09Г2С, 40Х, 18Х12Н10Т, 65Г;
Система безопасности редуктора: вал с муфтой скольжения;
Агрегатирование трактором от 120 л.с. с ходоуменьшителем;
Скорость трактора, м/час: не более 300;
Диаметр ротора для ВИК-300,350: 900 мм;
Тип привода – ВОМ;
Адаптация высоты ротора с помощью гидравлической системы;
Транспортировка ворошителя осуществляется за счет подсоединения к трехточечному креплению трактора.

Комплектация:

- Система внесения коагулянтов на 1000л с форсунками;
- Защита передняя/задняя от попадания твердого материала вне бурта;
- Передние/задние формирователи буртов;
- Дополнительный комплект ножей ротора;
- Гидравлическая адаптация колес для изменения высоты ротора;
- Пыльники привода ВОМ;
- Понижающий редуктор;



ВОРОШИТЕЛЬ САМОХОДНЫЙ (БЕЗ КАБИНЫ) 3М

ВОРОШИТЕЛЬ САМОХОДНЫЙ

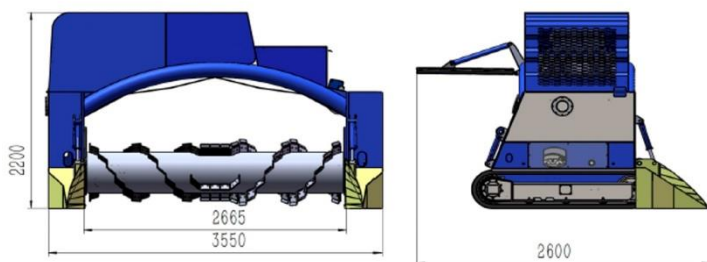
Характеристики:

Ширина бурта: 3м;
Высота бурта: 1,4м
Привод: двигатель Cummins 97 кВт + гидравлическая система на основе компонентов фирмы Rexroth Germany;
Производительность: до 1000 м³/ч;
Шасси: гусеницы;
Управление: пульт управления радио + контрольная панель на ворошительной машине;
Объем топливного бака: 80л;
Диаметр ротора: 730 мм;
Скорость ротора: 380 Об/мин;

Транспортировка ворошителя осуществляется самостоятельно.

Комплектация:

- Система внесения коагулянтов 200л с форсунками;
- Передние/задние формователи буртов;
- Гидравлическая система питания ротора;



ВОРОШИТЕЛЬ САМОХОДНЫЙ 4М (С КАБИНОЙ)

ВОРОШИТЕЛЬ САМОХОДНЫЙ

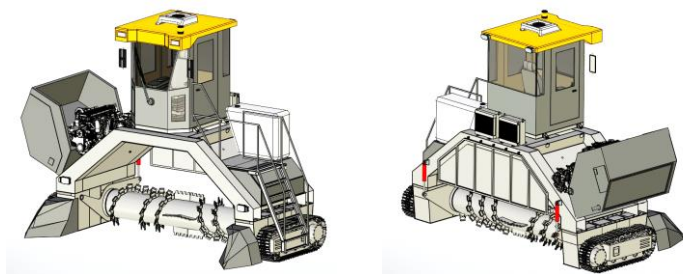
Характеристики:

Ширина бурта: 4м;
Высота бурта: 2,1м
Привод: двигатель Cummins 266 л.с. + гидравлическая система на основе компонентов фирмы Rexroth Germany;
Производительность: до 1600 м³/ч;
Шасси: гусеницы;
Управление: в кабине с помощью джойстиков;
Система кондиционирования воздуха;
Система обогрева в кабине;
Защита стекол кабины от падающих твердых предметов;
Объем топливного бака: 100л;
Диаметр ротора: 850 мм;
Скорость ротора: 380 Об/мин;
Размеры: 5800х3600х3650 мм;

Транспортировка ворошителя осуществляется самостоятельно.

Комплектация:

- Система внесения коагулянтов 500л с форсунками;
- Передние/задние формователи буртов;
- Гидравлическая система питания ротора;



Наша команда готова поддержать Вас на всех этапах, от начала проекта, до пуско-наладочных работ с обучением работников ферм по данной технологии. Учитывая наш большой опыт использования современных технологий, рекомендуем обращаться к нам!

Также вы можете обратиться к нам по следующим направлениям :

- Ворошители буртов для компоста (самоходные, прицепные, навесные);
- Коагулянты био-деструкторы для ускорения компостирования в буртах;
- Препарат «Декоман+» для переработки жидкого навоза КРС;
- Консерванты для силосов, сенажей;
- Оборудование для навозоудаления КРС (погружные миксеры и насосы, вертикальные насосы);
- Системы сепарации отходов;
- Шланговые системы внесения навоза;
- Клапаны гидросмыва в доильных залах;
- Аэрация лагун открытого типа;
- Модернизация систем гидросмыва во дворах.